

FAG

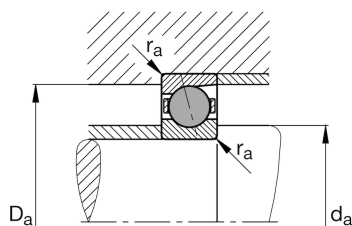
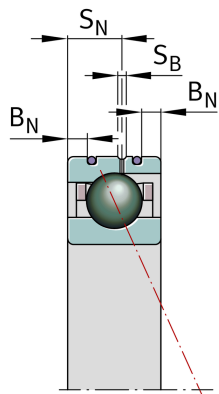
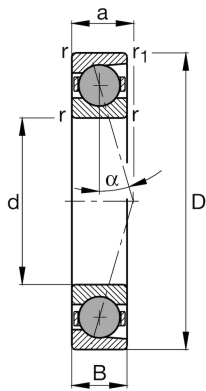
## HCB7012-EDLR-T-P4S-UL

## 主轴轴承

舍弗勒ID：  
0618934710000

主轴轴承HCB70...-EDLR，可调节、配对或成组，接触角 $\alpha = 25^\circ$ ，带陶瓷球，公差带变窄，通过外圈直接供油，O形环

## 技术信息



## 主要尺寸和性能数据

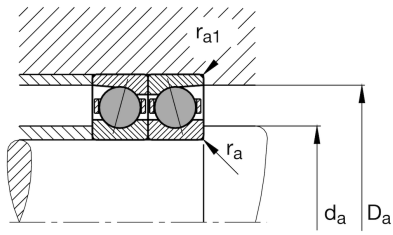
d	60 mm	内径
D	95 mm	外径
B	18 mm	宽度
$C_r$	38,000 N	基本额定动载荷，径向
$C_{0r}$	21,600 N	基本额定静载荷，径向
$C_{ur}$	1,740 N	疲劳极限载荷，径向
$n_{G\text{Grease}}$	19,000 1/min	脂润滑极限转速
$n_{G\text{Oil}}$	28,000 1/min	油润滑极限转速
	326.56 g	{重量}

## 安装尺寸

$d_a$	67 mm	轴挡肩直径
$d_a$	h12	轴挡肩游隙直径
$D_a$	88 mm	外圈挡肩直径
$D_a$	H12	外圈游隙挡肩直径
$r_{a\text{max}}$	1 mm	最大凹穴半径
$r_{a1\text{max}}$	0.6 mm	最大凹穴半径
$B_N$	4.3 mm	环沟距离
$S_N$	9.7 mm	至润滑孔距
$S_B$	1.4 mm	润滑沟槽宽度
a	27.1 mm	压力锥顶距

## 尺寸

$r_{\text{min}}$	1.1 mm	最小倒角尺寸
$r_{1\text{min}}$	1.1 mm	最小倒角尺寸
$\alpha$	$25^\circ$	接触角



### 温度范围

$T_{\min}$	-30 °C	最低工作温度
$T_{\max}$	100 °C	最高工作温度

### 附加信息

$F_{VL}$	136 N	轻预紧
$F_{VM}$	569 N	中预紧
$F_{VH}$	1,256 N	重预紧
$K_{aEL}$	391 N	提升力小
$K_{aEM}$	1,673 N	提升力中
$K_{aEH}$	3,782 N	提升力大
$c_{aL}$	126 N/ $\mu\text{m}$	轴向刚度小
$c_{aM}$	211 N/ $\mu\text{m}$	轴向刚度中
$c_{aH}$	286 N/ $\mu\text{m}$	轴向刚度大