

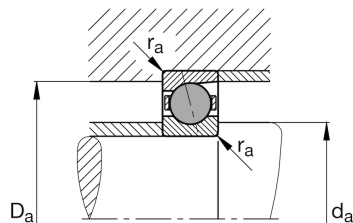
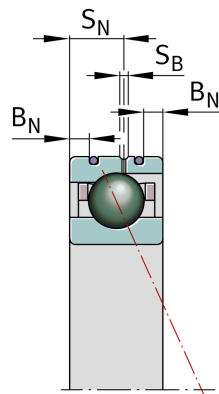
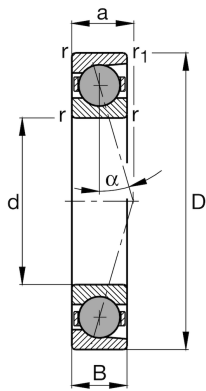
FAG

## HC71914-EDLR-T-P4S-UL

角接触球轴承

舍弗勒ID：  
0387677240000

## 技术信息



## 主要尺寸和性能数据

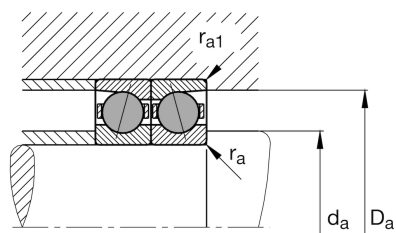
d	70 mm	内径
D	100 mm	外径
B	16 mm	宽度
$C_r$	16,800 N	基本额定动载荷, 径向
$C_{0r}$	11,700 N	基本额定静载荷, 径向
$C_{ur}$	940 N	疲劳极限载荷, 径向
$n_{G\text{Grease}}$	22,000 1/min	脂润滑极限转速
$n_{G\text{Oil}}$	34,000 1/min	油润滑极限转速
	0.305 kg	{重量}

## 安装尺寸

$d_a$	76 mm	轴挡肩直径
$d_a$	h12	轴挡肩游隙直径
$D_a$	94.5 mm	外圈挡肩直径
$D_a$	H12	外圈游隙挡肩直径
$r_{a\text{max}}$	0.6 mm	最大凹穴半径
$r_{a1\text{max}}$	0.3 mm	最大凹穴半径
$B_N$	3.1 mm	环沟距离
$S_N$	9.3 mm	至润滑孔距
$S_B$	1.4 mm	润滑沟槽宽度
a	27.8 mm	压力锥顶距

## 尺寸

$r_{\text{min}}$	1 mm	最小倒角尺寸
$r_{1\text{min}}$	1 mm	最小倒角尺寸
$\alpha$	25 °	接触角



### 温度范围

$T_{\min}$	-30 °C	最低工作温度
$T_{\max}$	100 °C	最高工作温度

### 附加信息

$F_{VL}$	69 N	轻预紧
$F_{VM}$	207 N	中预紧
$F_{VH}$	414 N	重预紧
$K_{aEL}$	198 N	提升力小
$K_{aEM}$	602 N	提升力中
$K_{aEH}$	1,221 N	提升力大
$c_{aL}$	117 N/ $\mu\text{m}$	轴向刚度小
$c_{aM}$	173 N/ $\mu\text{m}$	轴向刚度中
$c_{aH}$	223 N/ $\mu\text{m}$	轴向刚度大