



FAG

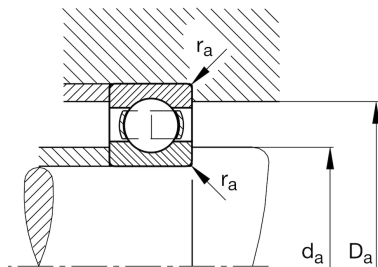
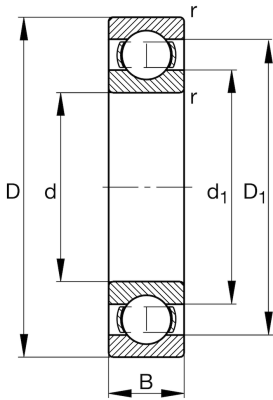
6036-M-C3

深沟球轴承

舍弗勒ID：
0167187390030

深沟球轴承 60...-M, 单列, 黄铜实体保持架

技术信息



主要尺寸和性能数据

d	180 mm	内径
D	280 mm	外径
B	46 mm	宽度
C_r	201,000 N	基本额定动载荷, 径向
C_{0r}	199,000 N	基本额定静载荷, 径向
C_{ur}	8,400 N	疲劳极限载荷, 径向
n_G	4,050 1/min	极限转速
n_{gr}	3,300 1/min	参考转速
	10.6 kg	{重量}

安装尺寸

$d_{a \min}$	190.2 mm	轴挡肩最小直径
$D_{a \max}$	269.8 mm	轴承座挡肩最大直径
$r_{a \max}$	2.1 mm	最大凹穴半径

尺寸

r_{\min}	2.1 mm	最小倒角尺寸
D_1	249.25 mm	内圈档边直径
d_1	211.8 mm	Shoulder diameter inner ring

温度范围

T_{\min}	-30 °C	最低工作温度
T_{\max}	200 °C	最高工作温度

计算因素

f_0	15.6	计算系数
-------	------	------