

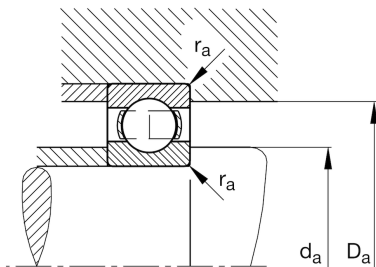
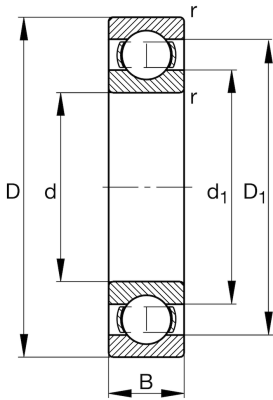
FAG

**6324-M-J20AA-C3**

深沟球轴承

舍弗勒ID：  
0390160050030深沟球轴承 63..-M-J20AA, 单列, 黄铜实体  
保持架, 陶瓷涂层

## 技术信息



## 主要尺寸和性能数据

d	120 mm	内径
D	260 mm	外径
B	55 mm	宽度
$C_r$	225,000 N	基本额定动载荷, 径向
$C_{0r}$	195,000 N	基本额定静载荷, 径向
$C_{ur}$	9,800 N	疲劳极限载荷, 径向
$n_G$	4,550 1/min	极限转速
$n_{gr}$	3,800 1/min	参考转速
	14.3 kg	{重量}

## 安装尺寸

$d_{a \min}$	134 mm	轴挡肩最小直径
$D_{a \max}$	246 mm	轴承座挡肩最大直径
$r_{a \max}$	2.5 mm	最大凹穴半径

## 尺寸

$r_{\min}$	3 mm	最小倒角尺寸
$D_1$	216.2 mm	内圈档边直径
$d_1$	165.8 mm	Shoulder diameter inner ring

## 温度范围

$T_{\min}$	-30 °C	最低工作温度
$T_{\max}$	200 °C	最高工作温度

## 计算因素

$f_0$	13.8	计算系数
-------	------	------