



FAG

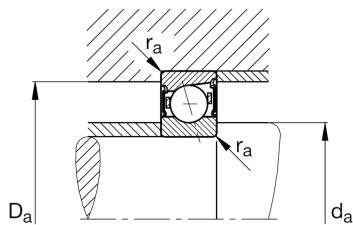
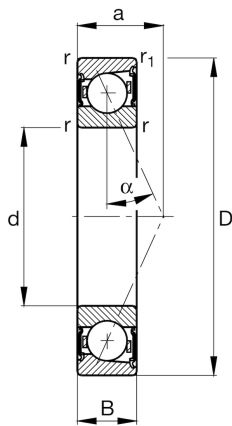
B7012-E-2RSD-T-P4S-UL

主轴轴承

舍弗勒ID：
0385530660000

主轴轴承B70...-E-2RSD，可调节、配对或成组，接触角 $\alpha = 25^\circ$ ，两侧唇式密封，无接触，公差带变窄

技术信息



主要尺寸和性能数据

d	60 mm	内径
D	95 mm	外径
B	18 mm	宽度
C_r	38,000 N	基本额定动载荷，径向
C_{0r}	22,600 N	基本额定静载荷，径向
C_{ur}	2,390 N	疲劳极限载荷，径向
$n_{G\text{ Grease}}$	13,000 1/min	脂润滑极限转速
	396.4 g	{重量}

安装尺寸

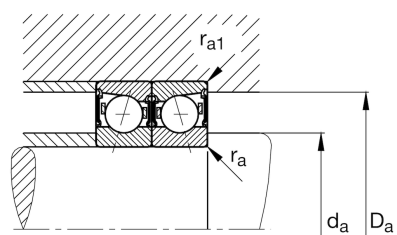
d_a	67 mm	轴挡肩直径
d_a	h12	轴挡肩游隙直径
D_a	88 mm	外圈挡肩直径
D_a	H12	外圈游隙挡肩直径
$r_{a\text{ max}}$	1 mm	最大凹穴半径
$r_{a1\text{ max}}$	0.6 mm	最大凹穴半径
a	27.1 mm	压力锥顶距

尺寸

r_{min}	1.1 mm	最小倒角尺寸
$r_{1\text{ min}}$	1.1 mm	最小倒角尺寸
α	25°	接触角

温度范围

T_{min}	-30 °C	最低工作温度
T_{max}	80 °C	最高工作温度



附加信息

F_{VL}	297 N	轻预紧
F_{VM}	1,069 N	中预紧
F_{VH}	2,259 N	重预紧
K_{aEL}	864 N	提升力小
K_{aEM}	3,221 N	提升力中
K_{aEH}	7,045 N	提升力大
C_{aL}	147 N/ μm	轴向刚度小
C_{aM}	239 N/ μm	轴向刚度中
C_{aH}	326 N/ μm	轴向刚度大