



GIR20-UK

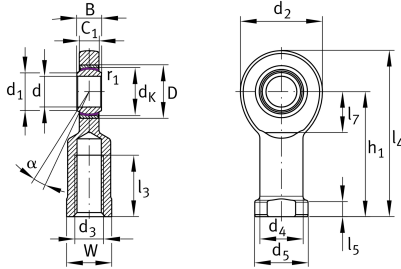
杆端

舍弗勒ID：
0066354820000

杆端轴承GIR..-UK，内螺纹，免维护



技术信息



主要尺寸和性能数据

d	20 mm	轴承内径
D	35 mm	轴承外径
B	16 mm	内圈宽度
C _r	31,300 N	基本额定动载荷, 径向
C _{0r}	75,600 N	基本额定静载荷, 径向
	0.331 kg	{重量}

安装尺寸

r _{1smin}	0.3 mm	边距
--------------------	--------	----

尺寸

d _K	29 mm	球直径
d ₁	24.1 mm	内圈外法兰直径
d ₂	53 mm	外眼直径
d ₃	M20x1,5	螺纹尺寸
d ₄	27.5 mm	柄直径
h ₁	77 mm	内螺纹头柄长
C ₁	13 mm	杆端宽度
α	9 °	倾角
l ₃	40 mm	内螺纹长度
l ₄	103.5 mm	内螺纹头总长度
l ₅	10 mm	杆端柄长度
l ₇	27 mm	带/轴启动的钻孔距离
d ₅	35 mm	柄直径, 大
W	32 mm	开口宽度
G _r	0 - 0,04 mm	径向游隙
d _{OT}	0 mm	轴承内径, 上偏差
d _{UT}	-0.01 mm	轴承内径, 下偏差
B _{OT}	0 mm	内圈宽度, 上偏差
B _{UT}	-0.12 mm	内圈宽度, 下偏差

温度范围

T _{min}	-50 °C	最低工作温度
T _{max}	200 °C	最高工作温度