



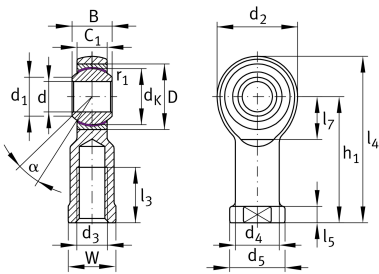
GIKR20-PW

杆端

舍弗勒ID：
0066350240000

杆端带内螺纹，右旋螺纹，免维护，滑动层：
PTFE层，黄铜外圈，DIN ISO 12240-4，尺寸
系列K，类型F，开放式设计

技术信息



主要尺寸和性能数据

d	20 mm	轴承内径
D	40 mm	轴承外径
B	25 mm	内圈宽度
C_r	56,600 N	基本额定动载荷，径向
C_{0r}	45,600 N	基本额定静载荷，径向
	0.43 kg	{重量}

安装尺寸

r_{1smin}	0.3 mm	边距
-------------	--------	----

尺寸

d_K	34.925 mm	球直径
d_1	24.3 mm	内圈外法兰直径
d_2	50 mm	外眼直径
d_3	M20x1,5	螺纹尺寸
d_4	27.5 mm	柄直径
h_1	77 mm	内螺纹头柄长
C_1	18 mm	杆端宽度
α	14 °	倾角
l_3	33 mm	内螺纹长度
l_4	102 mm	内螺纹头总长度
l_5	10 mm	杆端柄长度
l_7	26 mm	带/轴后动的钻孔距离
d_5	35 mm	柄直径，大
W	30 mm	开口宽度
G_r	0 - 0,035 mm	径向游隙
d_{OT}	0.021 mm	轴承内径，上偏差
d_{UT}	0 mm	轴承内径，下偏差
d_T	H7 mm	轴承内径，公差
B_{OT}	0 mm	内圈宽度，上偏差
B_{UT}	-0.12 mm	内圈宽度，下偏差

温度范围

T_{min}	-50 °C	最低工作温度
T_{max}	200 °C	最高工作温度