



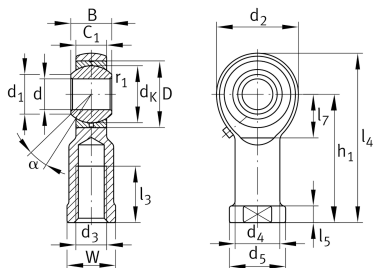
GIKR20-PB

杆端

舍弗勒ID：
0066308470000

杆端轴承GIKR..-PB，内螺纹，需要维护

技术信息



主要尺寸和性能数据

d	20 mm	轴承内径
D	40 mm	轴承外径
B	25 mm	内圈宽度
C _r	31,400 N	基本额定动载荷，径向
C _{0r}	45,600 N	基本额定静载荷，径向
G _r	0 - 0,035 mm	径向游隙
	0.414 kg	{重量}

尺寸

d _K	34.925 mm	球直径
d ₁	24.3 mm	内圈外法兰直径
d ₂	50 mm	外眼直径
d ₃	M20x1,5	螺纹尺寸
d ₄	27.5 mm	柄直径
h ₁	77 mm	内螺纹头柄长
α	14 °	倾角
l ₃	33 mm	内螺纹长度
l ₄	102 mm	内螺纹头总长度
l ₅	10 mm	杆端柄长度
l ₇	26 mm	带/轴启动的钻孔距离
d ₅	35 mm	柄直径，大
C ₁	18 mm	杆端宽度
r _{1smin}	0.3 mm	边距
W	30 mm	开口宽度
d _{OT}	0.021 mm	轴承内径，上偏差
d _{UT}	0 mm	轴承内径，下偏差
d _T	H7 mm	轴承内径，公差
B _{OT}	0 mm	内圈宽度，上偏差
B _{UT}	-0.12 mm	内圈宽度，下偏差

温度范围

T _{min}	-60 °C	最低工作温度
T _{max}	250 °C	最高工作温度