

FAG

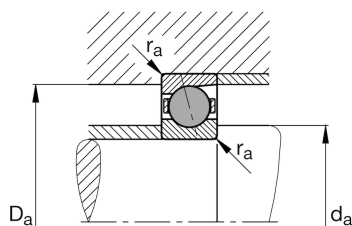
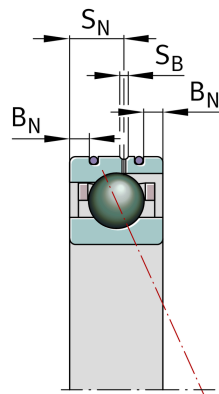
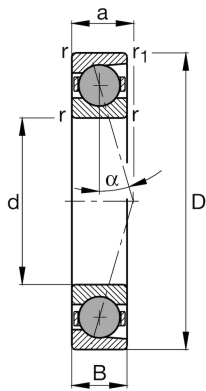
## HCB7016-EDLR-T-P4S-UL

## 主轴轴承

舍弗勒ID：  
0386230560000

主轴轴承HCB70...-EDLR，可调节、配对或成组，接触角 $\alpha = 25^\circ$ ，带陶瓷球，公差带变窄，通过外圈直接供油，O形环

## 技术信息



## 主要尺寸和性能数据

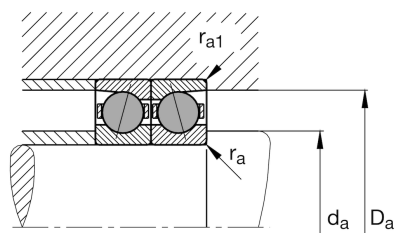
d	80 mm	内径
D	125 mm	外径
B	22 mm	宽度
$C_r$	61,000 N	基本额定动载荷，径向
$C_{0r}$	37,500 N	基本额定静载荷，径向
$C_{ur}$	2,950 N	疲劳极限载荷，径向
$n_{G\text{Grease}}$	14,000 1/min	脂润滑极限转速
$n_{G\text{Oil}}$	22,000 1/min	油润滑极限转速
	0.69 kg	{重量}

## 安装尺寸

$d_a$	88 mm	轴挡肩直径
$d_a$	h12	轴挡肩游隙直径
$D_a$	117 mm	外圈挡肩直径
$D_a$	H12	外圈游隙挡肩直径
$r_{a\text{max}}$	1 mm	最大凹穴半径
$r_{a1\text{max}}$	0.6 mm	最大凹穴半径
$B_N$	4.7 mm	环沟距离
$S_N$	12.2 mm	至润滑孔距
$S_B$	2.2 mm	润滑沟槽宽度
a	34.9 mm	压力锥顶距

## 尺寸

$r_{\text{min}}$	1.1 mm	最小倒角尺寸
$r_{1\text{min}}$	1.1 mm	最小倒角尺寸
$\alpha$	$25^\circ$	接触角



### 温度范围

$T_{\min}$	-30 °C	最低工作温度
$T_{\max}$	100 °C	最高工作温度

### 附加信息

$F_{VL}$	252 N	轻预紧
$F_{VM}$	977 N	中预紧
$F_{VH}$	2,113 N	重预紧
$K_{aEL}$	726 N	提升力小
$K_{aEM}$	2,872 N	提升力中
$K_{aEH}$	6,354 N	提升力大
$c_{aL}$	175 N/ $\mu\text{m}$	轴向刚度小
$c_{aM}$	284 N/ $\mu\text{m}$	轴向刚度中
$c_{aH}$	383 N/ $\mu\text{m}$	轴向刚度大