

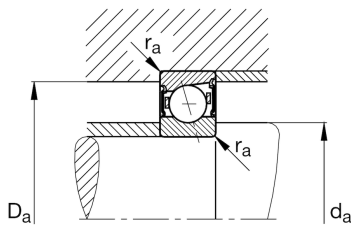
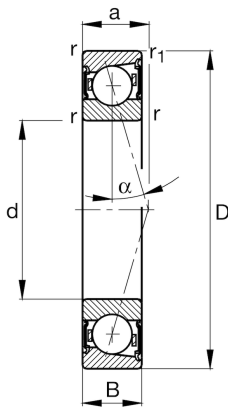
FAG

B7010-C-2RSD-T-P4S-UL

主轴轴承

舍弗勒ID：
0385530400000主轴轴承B70...-C-2RSD，可调节、配对或成组，接触角 $\alpha = 15^\circ$ ，两侧唇式密封，无接触，公差带变窄

技术信息



主要尺寸和性能数据

| | | |
|-----------------------|--------------|------------|
| d | 50 mm | 内径 |
| D | 80 mm | 外径 |
| B | 16 mm | 宽度 |
| C_r | 29,000 N | 基本额定动载荷，径向 |
| C_{0r} | 16,100 N | 基本额定静载荷，径向 |
| C_{ur} | 1,710 N | 疲劳极限载荷，径向 |
| $n_{G\text{ Grease}}$ | 18,000 1/min | 脂润滑极限转速 |
| | 249.67 g | {重量} |

安装尺寸

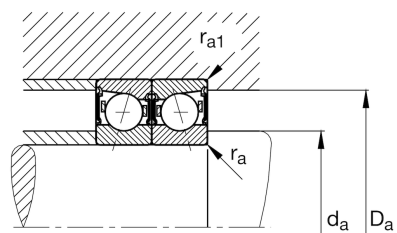
| | | |
|---------------------|---------|----------|
| d_a | 56 mm | 轴挡肩直径 |
| d_a | h12 | 轴挡肩游隙直径 |
| D_a | 74 mm | 外圈挡肩直径 |
| D_a | H12 | 外圈游隙挡肩直径 |
| $r_{a\text{ max}}$ | 1 mm | 最大凹穴半径 |
| $r_{a1\text{ max}}$ | 0.3 mm | 最大凹穴半径 |
| a | 16.7 mm | 压力锥顶距 |

尺寸

| | | |
|--------------------|------------|--------|
| r_{min} | 1 mm | 最小倒角尺寸 |
| $r_{1\text{ min}}$ | 1 mm | 最小倒角尺寸 |
| α | 15° | 接触角 |

温度范围

| | | |
|------------------|--------|--------|
| T_{min} | -30 °C | 最低工作温度 |
| T_{max} | 80 °C | 最高工作温度 |



附加信息

| | | |
|-----------|-----------------------|-------|
| F_{VL} | 148 N | 轻预紧 |
| F_{VM} | 493 N | 中预紧 |
| F_{VH} | 994 N | 重预紧 |
| K_{aEL} | 459 N | 提升力小 |
| K_{aEM} | 1,659 N | 提升力中 |
| K_{aEH} | 3,579 N | 提升力大 |
| c_{aL} | 52.3 N/ μm | 轴向刚度小 |
| c_{aM} | 90.5 N/ μm | 轴向刚度中 |
| c_{aH} | 130 N/ μm | 轴向刚度大 |