

FAG

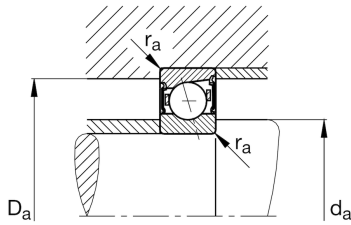
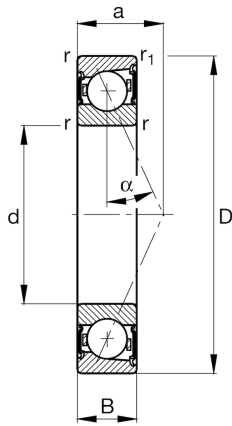
B7010-E-2RSD-T-P4S-UL

主轴轴承

舍弗勒ID：
0191509110000

主轴轴承B70...-E-2RSD，可调节、配对或成组，接触角 $\alpha = 25^\circ$ ，两侧唇式密封，无接触，公差带变窄

技术信息



主要尺寸和性能数据

d	50 mm	内径
D	80 mm	外径
B	16 mm	宽度
C_r	27,500 N	基本额定动载荷，径向
C_{0r}	15,300 N	基本额定静载荷，径向
C_{ur}	1,620 N	疲劳极限载荷，径向
$n_{G\text{ Grease}}$	16,000 1/min	脂润滑极限转速
	249.87 g	{重量}

安装尺寸

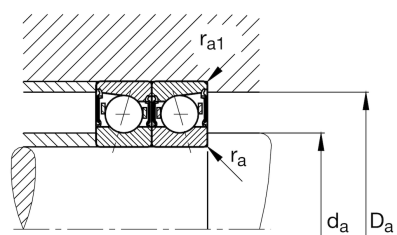
d_a	56 mm	轴挡肩直径
d_a	h12	轴挡肩游隙直径
D_a	74 mm	外圈挡肩直径
D_a	H12	外圈游隙挡肩直径
$r_{a\text{ max}}$	1 mm	最大凹穴半径
$r_{a1\text{ max}}$	0.3 mm	最大凹穴半径
a	23.2 mm	压力锥顶距

尺寸

$r_{\text{ min}}$	1 mm	最小倒角尺寸
$r_{1\text{ min}}$	1 mm	最小倒角尺寸
α	25°	接触角

温度范围

$T_{\text{ min}}$	-30 °C	最低工作温度
$T_{\text{ max}}$	80 °C	最高工作温度



附加信息

F_{VL}	209 N	轻预紧
F_{VM}	774 N	中预紧
F_{VH}	1,648 N	重预紧
K_{aEL}	610 N	提升力小
K_{aEM}	2,336 N	提升力中
K_{aEH}	5,151 N	提升力大
c_{aL}	120 N/ μm	轴向刚度小
c_{aM}	197 N/ μm	轴向刚度中
c_{aH}	270 N/ μm	轴向刚度大