



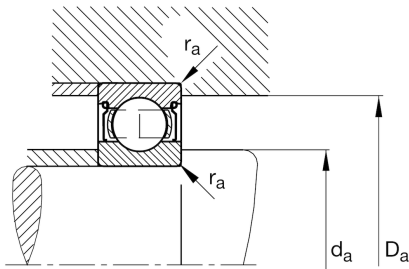
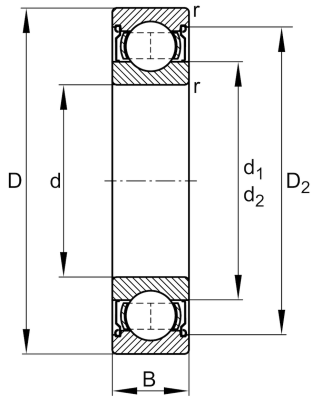
FAG

6211-2Z-C3

深沟球轴承

舍弗勒ID：
0167208300030深沟球轴承 62...-2Z, 单列, 防尘盖, 冲压钢板
保持架

技术信息



主要尺寸和性能数据

d	55 mm	内径
D	100 mm	外径
B	21 mm	宽度
C_r	46,000 N	基本额定动载荷, 径向
C_{0r}	29,000 N	基本额定静载荷, 径向
C_{ur}	1,770 N	疲劳极限载荷, 径向
n_G	8,000 1/min	极限转速
n_{gr}	7,500 1/min	参考转速
	0.64 kg	{重量}

安装尺寸

$d_{a \min}$	64 mm	轴挡肩最小直径
$D_{a \max}$	91 mm	轴承座挡肩最大直径
$r_{a \max}$	1.5 mm	最大凹穴半径

尺寸

r_{\min}	1.5 mm	最小倒角尺寸
D_2	88.2 mm	凹穴到外圈内径
d_1	68.65 mm	Shoulder diameter inner ring

温度范围

T_{\min}	-20 °C	最低工作温度
T_{\max}	120 °C	最高工作温度

计算因素

f_0	14.2	计算系数
-------	------	------