

FAG

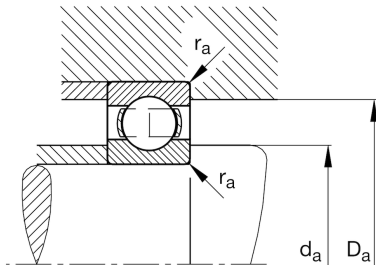
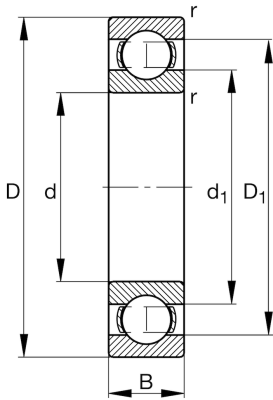
6220-M

深沟球轴承

舍弗勒ID：
0191058860000

深沟球轴承 62...-M, 单列, 黄铜实体保持架

技术信息



主要尺寸和性能数据

d	100 mm	内径
D	180 mm	外径
B	34 mm	宽度
C_r	130,000 N	基本额定动载荷, 径向
C_{0r}	93,000 N	基本额定静载荷, 径向
C_{ur}	5,500 N	疲劳极限载荷, 径向
n_G	6,500 1/min	极限转速
n_{gr}	4,800 1/min	参考转速
	3.84 kg	{重量}

安装尺寸

$d_{a \min}$	112 mm	轴挡肩最小直径
$D_{a \max}$	168 mm	轴承座挡肩最大直径
$r_{a \max}$	2.1 mm	最大凹穴半径

尺寸

r_{\min}	2.1 mm	最小倒角尺寸
D_1	154.94 mm	内圈档边直径
d_1	125.08 mm	Shoulder diameter inner ring

温度范围

T_{\min}	-30 °C	最低工作温度
T_{\max}	150 °C	最高工作温度

计算因素

f_0	14.4	计算系数
-------	------	------