



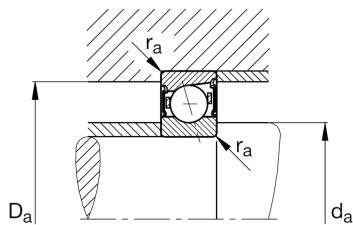
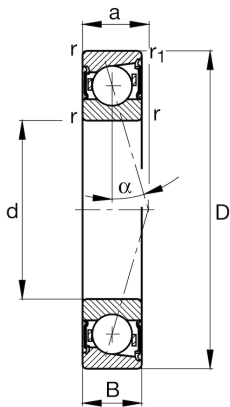
FAG

**B7014-C-2RSD-T-P4S-UL**

## 主轴轴承

舍弗勒ID：  
0385443180000主轴轴承B70...-C-2RSD，可调节、配对或成组，接触角 $\alpha = 15^\circ$ ，两侧唇式密封，无接触，公差带变窄

## 技术信息



## 主要尺寸和性能数据

d	70 mm	内径
D	110 mm	外径
B	20 mm	宽度
$C_r$	50,000 N	基本额定动载荷，径向
$C_{0r}$	30,500 N	基本额定静载荷，径向
$C_{ur}$	3,250 N	疲劳极限载荷，径向
$n_{G\text{ Grease}}$	13,000 1/min	脂润滑极限转速
	0.59 kg	{重量}

## 安装尺寸

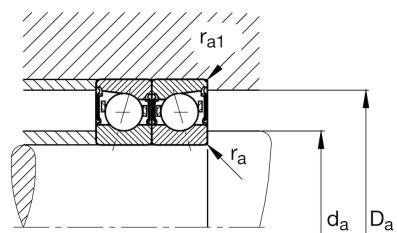
$d_a$	77 mm	轴挡肩直径
$d_a$	h12	轴挡肩游隙直径
$D_a$	102 mm	外圈挡肩直径
$D_a$	H12	外圈游隙挡肩直径
$r_{a\text{ max}}$	1 mm	最大凹穴半径
$r_{a1\text{ max}}$	0.6 mm	最大凹穴半径
a	22.1 mm	压力锥顶距

## 尺寸

$r_{\text{ min}}$	1.1 mm	最小倒角尺寸
$r_{1\text{ min}}$	1.1 mm	最小倒角尺寸
$\alpha$	$15^\circ$	接触角

## 温度范围

$T_{\text{ min}}$	-30 °C	最低工作温度
$T_{\text{ max}}$	80 °C	最高工作温度



## 附加信息

$F_{VL}$	276 N	轻预紧
$F_{VM}$	894 N	中预紧
$F_{VH}$	1,790 N	重预紧
$K_{aEL}$	853 N	提升力小
$K_{aEM}$	2,995 N	提升力中
$K_{aEH}$	6,414 N	提升力大
$C_{aL}$	73.5 N/ $\mu\text{m}$	轴向刚度小
$C_{aM}$	125 N/ $\mu\text{m}$	轴向刚度中
$C_{aH}$	179 N/ $\mu\text{m}$	轴向刚度大