



FAG

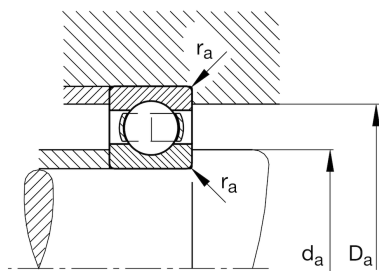
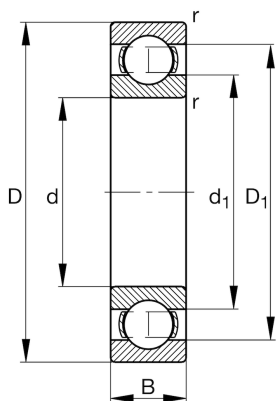
## 6228-C3

深沟球轴承

舍弗勒ID：  
0167219930030

深沟球轴承 62, 单列, 冲压钢板保持架

## 技术信息



## 主要尺寸和性能数据

d	140 mm	内径
D	250 mm	外径
B	42 mm	宽度
$C_r$	188,000 N	基本额定动载荷, 径向
$C_{0r}$	165,000 N	基本额定静载荷, 径向
$C_{ur}$	8,400 N	疲劳极限载荷, 径向
$n_G$	3,600 1/min	极限转速
$n_{gr}$	3,600 1/min	参考转速
	7.804 kg	{重量}

## 安装尺寸

$d_{a \min}$	154 mm	轴挡肩最小直径
$D_{a \max}$	236 mm	轴承座挡肩最大直径
$r_{a \max}$	2.5 mm	最大凹穴半径

## 尺寸

$r_{\min}$	3 mm	最小倒角尺寸
$D_1$	213.8 mm	内圈档边直径
$d_1$	175.9 mm	Shoulder diameter inner ring

## 温度范围

$T_{\min}$	-30 °C	最低工作温度
$T_{\max}$	200 °C	最高工作温度

## 计算因素

$f_0$	14.9	计算系数
-------	------	------