



FAG

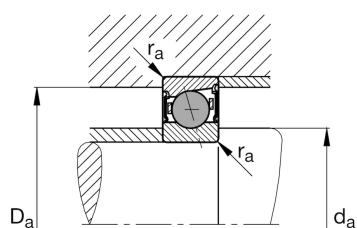
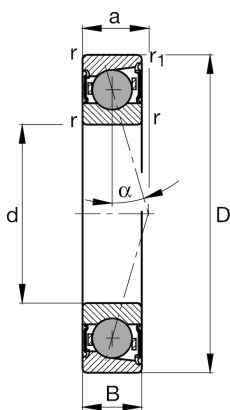
HCB7020-C-2RSD-T-P4S-UL

主轴轴承

舍弗勒ID：
0725745690000

主轴轴承HCB70..-C-2RSD，可调节、配对或成组，接触角 $\alpha = 15^\circ$ ，带陶瓷球，两侧唇式密封，无接触，公差带变窄

技术信息



主要尺寸和性能数据

d	100 mm	内径
D	150 mm	外径
B	24 mm	宽度
C_r	83,000 N	基本额定动载荷, 径向
C_{0r}	55,000 N	基本额定静载荷, 径向
C_{ur}	3,950 N	疲劳极限载荷, 径向
$n_{G Grease}$	13,000 1/min	脂润滑极限转速
	1.043 kg	{重量}

安装尺寸

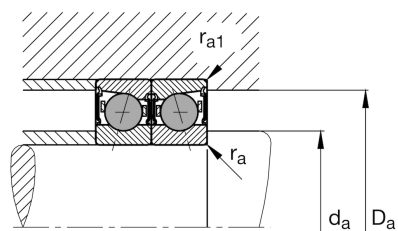
d_a	110 mm	轴挡肩直径
d_a	h12	轴挡肩游隙直径
D_a	141 mm	外圈挡肩直径
D_a	H12	外圈游隙挡肩直径
$r_{a max}$	1.5 mm	最大凹穴半径
$r_{a1 max}$	0.6 mm	最大凹穴半径
a	28.7 mm	压力锥顶距

尺寸

r_{min}	1.5 mm	最小倒角尺寸
$r_{l min}$	1.5 mm	最小倒角尺寸
α	15°	接触角

温度范围

T_{min}	-30°C	最低工作温度
T_{max}	80°C	最高工作温度



附加信息

F_{VL}	241 N	轻预紧
F_{VM}	823 N	中预紧
F_{VH}	1,703 N	重预紧
K_{aEL}	717 N	提升力小
K_{aEM}	2,587 N	提升力中
K_{aEH}	5,636 N	提升力大
C_{aL}	89.1 N/ μm	轴向刚度小
C_{aM}	148 N/ μm	轴向刚度中
C_{aH}	206 N/ μm	轴向刚度大