



FAG

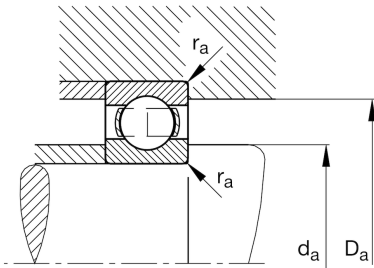
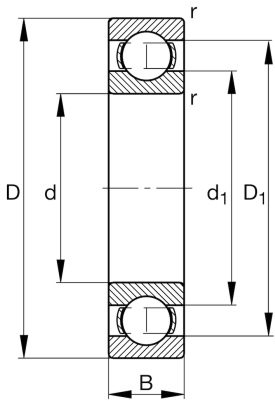
**16036-C4**

深沟球轴承

舍弗勒ID：  
0190115710040

深沟球轴承 160, 单列, 冲压钢板保持架

## 技术信息



## 主要尺寸和性能数据

d	180 mm	内径
D	280 mm	外径
B	31 mm	宽度
$C_r$	140,000 N	基本额定动载荷, 径向
$C_{0r}$	146,000 N	基本额定静载荷, 径向
$C_{ur}$	5,300 N	疲劳极限载荷, 径向
$n_G$	3,350 1/min	极限转速
$n_{gr}$	2,950 1/min	参考转速
	6.92 kg	{重量}

## 安装尺寸

$d_{a \min}$	188.8 mm	轴挡肩最小直径
$D_{a \max}$	271.2 mm	轴承座挡肩最大直径
$r_{a \max}$	2 mm	最大凹穴半径

## 尺寸

$r_{\min}$	2 mm	最小倒角尺寸
$D_1$	238.95 mm	内圈档边直径
$d_1$	211.88 mm	Shoulder diameter inner ring

## 温度范围

$T_{\min}$	-30 °C	最低工作温度
$T_{\max}$	200 °C	最高工作温度

## 计算因素

$f_0$	16.4	计算系数
-------	------	------