



FAG

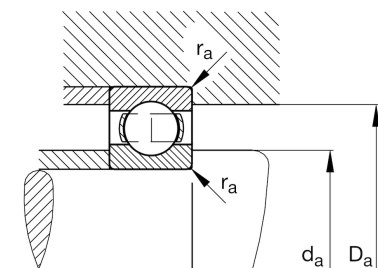
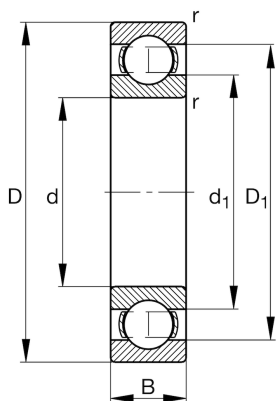
6216-J20AA-C3

深沟球轴承

舍弗勒ID：
0390139100030

深沟球轴承 62..-J20AA, 单列, 冲压钢板保持架, 陶瓷涂层

技术信息



主要尺寸和性能数据

d	80 mm	内径
D	140 mm	外径
B	26 mm	宽度
C_r	77,000 N	基本额定动载荷, 径向
C_{0r}	55,000 N	基本额定静载荷, 径向
C_{ur}	3,650 N	疲劳极限载荷, 径向
n_G	7,300 1/min	极限转速
n_{gr}	5,500 1/min	参考转速
	1.438 kg	{重量}

安装尺寸

$d_{a \min}$	91 mm	轴挡肩最小直径
$D_{a \max}$	129 mm	轴承座挡肩最大直径
$r_{a \max}$	2 mm	最大凹穴半径

尺寸

r_{\min}	2 mm	最小倒角尺寸
D_1	121.8 mm	内圈挡边直径
d_1	98.84 mm	Shoulder diameter inner ring

温度范围

T_{\min}	-30 °C	最低工作温度
T_{\max}	150 °C	最高工作温度

计算因素

f_0	15	计算系数
-------	----	------