



FAG

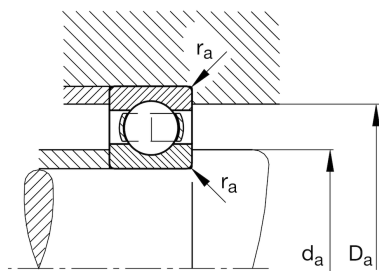
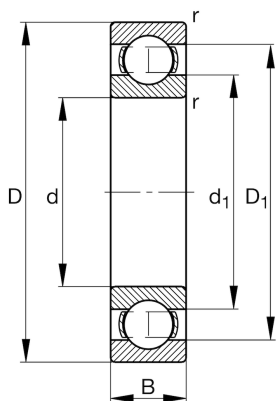
## 16016

深沟球轴承

舍弗勒ID：  
0167011780000

深沟球轴承 160, 单列, 冲压钢板保持架

## 技术信息



## 主要尺寸和性能数据

d	80 mm	内径
D	125 mm	外径
B	14 mm	宽度
$C_r$	34,000 N	基本额定动载荷, 径向
$C_{0r}$	31,500 N	基本额定静载荷, 径向
$C_{ur}$	1,560 N	疲劳极限载荷, 径向
$n_G$	7,700 1/min	极限转速
$n_{gr}$	4,600 1/min	参考转速
	0.59 kg	{重量}

## 安装尺寸

$d_{a \min}$	83.2 mm	轴挡肩最小直径
$D_{a \max}$	121.8 mm	轴承座挡肩最大直径
$r_{a \max}$	0.6 mm	最大凹穴半径

## 尺寸

$r_{\min}$	0.6 mm	最小倒角尺寸
$D_1$	110.72 mm	内圈档边直径
$d_1$	96.84 mm	Shoulder diameter inner ring

## 温度范围

$T_{\min}$	-30 °C	最低工作温度
$T_{\max}$	150 °C	最高工作温度

## 计算因素

$f_0$	16.6	计算系数
-------	------	------