



FAG

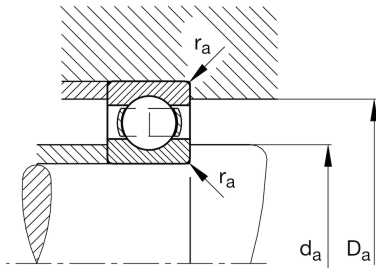
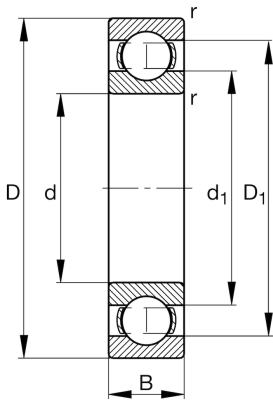
61838

深沟球轴承

舍弗勒ID：
0383821130000

深沟球轴承 618, 单列, 冲压钢板保持架

技术信息



主要尺寸和性能数据

d	190 mm	内径
D	240 mm	外径
B	24 mm	宽度
C_r	73,000 N	基本额定动载荷, 径向
C_{0r}	85,000 N	基本额定静载荷, 径向
C_{ur}	3,400 N	疲劳极限载荷, 径向
n_G	3,650 1/min	极限转速
n_{gr}	2,700 1/min	参考转速
	2.267 kg	{重量}

安装尺寸

$d_{a \min}$	197 mm	轴挡肩最小直径
$D_{a \max}$	233 mm	轴承座挡肩最大直径
$r_{a \max}$	1.5 mm	最大凹穴半径

尺寸

r_{\min}	1.5 mm	最小倒角尺寸
D_1	223.78 mm	内圈档边直径
d_1	206.1 mm	Shoulder diameter inner ring

温度范围

T_{\min}	-30 °C	最低工作温度
T_{\max}	150 °C	最高工作温度

计算因素

f_0	16	计算系数
-------	----	------